

CZĘŚĆ 3. FUNKCJONALNA FERMA JELENIOWATYCH. PRACA W ODŁOWNI.

DR BARTŁOMIEJ DMUCHOWSKI, MILU & DEER SERVICE, POLAND



PODSTAWOWE ZASADY PRACY W ODŁOWNI

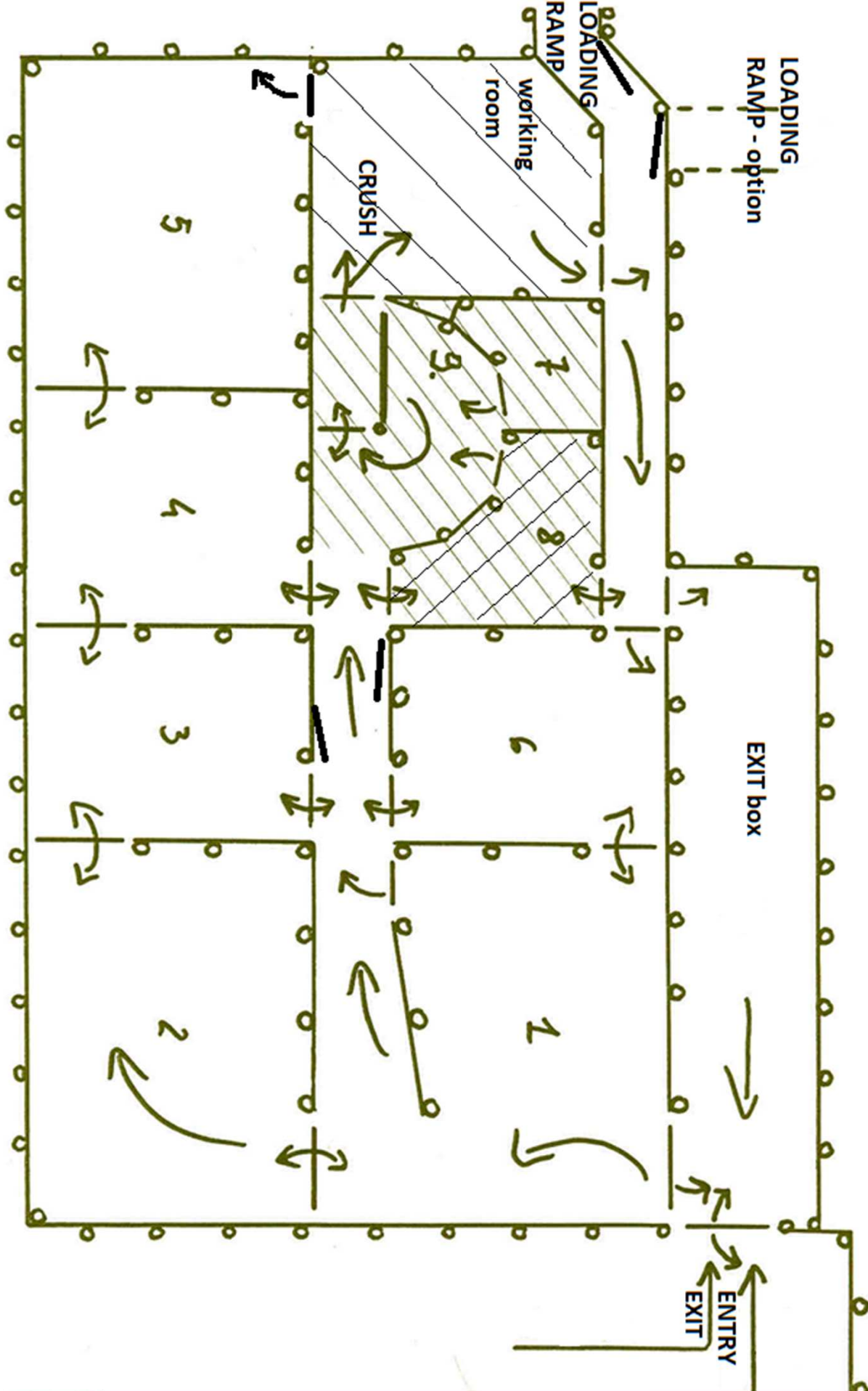
- Nie pchaj zbyt dużej w stosunku do pojemności kojca liczby zwierząt
- Nie zaganiaj do odłowni łań ze zbyt małymi cielętami (poniżej 2 miesięcy)
- Unikaj pracy w grupach mieszanych (byki+łanie; byki+łanie+cielęta), gdy byki są w twardym porożu/nie obcięte
- Unikaj pracy w mieszanych grupach byków (1-3 głowa razem ze starszymi), gdy są w twardym porożu. Podziel byki na grupy wiekowe lub lekko mieszane (szpicaki, 2-3 głowa, 4 głowa i starsze)
- Wybierz dogodny dzień i porę dnia do pracy (dzień pochmurny, chłodny, bez dużego wiatru, wczesny ranek lub popołudnie/wieczór; nie w ostrym świetle i w upale!)
- Używaj tarczy ochronnej, nie używaj elektrycznych poganiaczy (bo nauczą się kopać tyłem!) i nie stosuj bolesnego chwytu „za ogon” (skutkuje często złamaniem podstawy ogona)!
- Trzymaj bezpieczny dystans (patrz na reakcję! Kładzenie uszu czy zgrzytanie zębami to ostrzeżenie przed atakiem)
- Wchodząc do boksu, drzwi otwieraj zawsze do środka; nie zostawiaj pojedynczych zwierząt samych w kojcach
- Mów cokolwiek, spokojnie, by zwierzęta ciebie kojarzyły i to, gdzie jesteś w danym momencie
- Stosuj półmrok do uspokojenia zwierząt, jeśli to konieczne i możliwe
- Poruszaj się powoli, spokojnie i pewnie
- Spróbuj „wyczuwać” zwierzęta i ich potencjalne indywidualne reakcje, skłonności. Nic na siłę



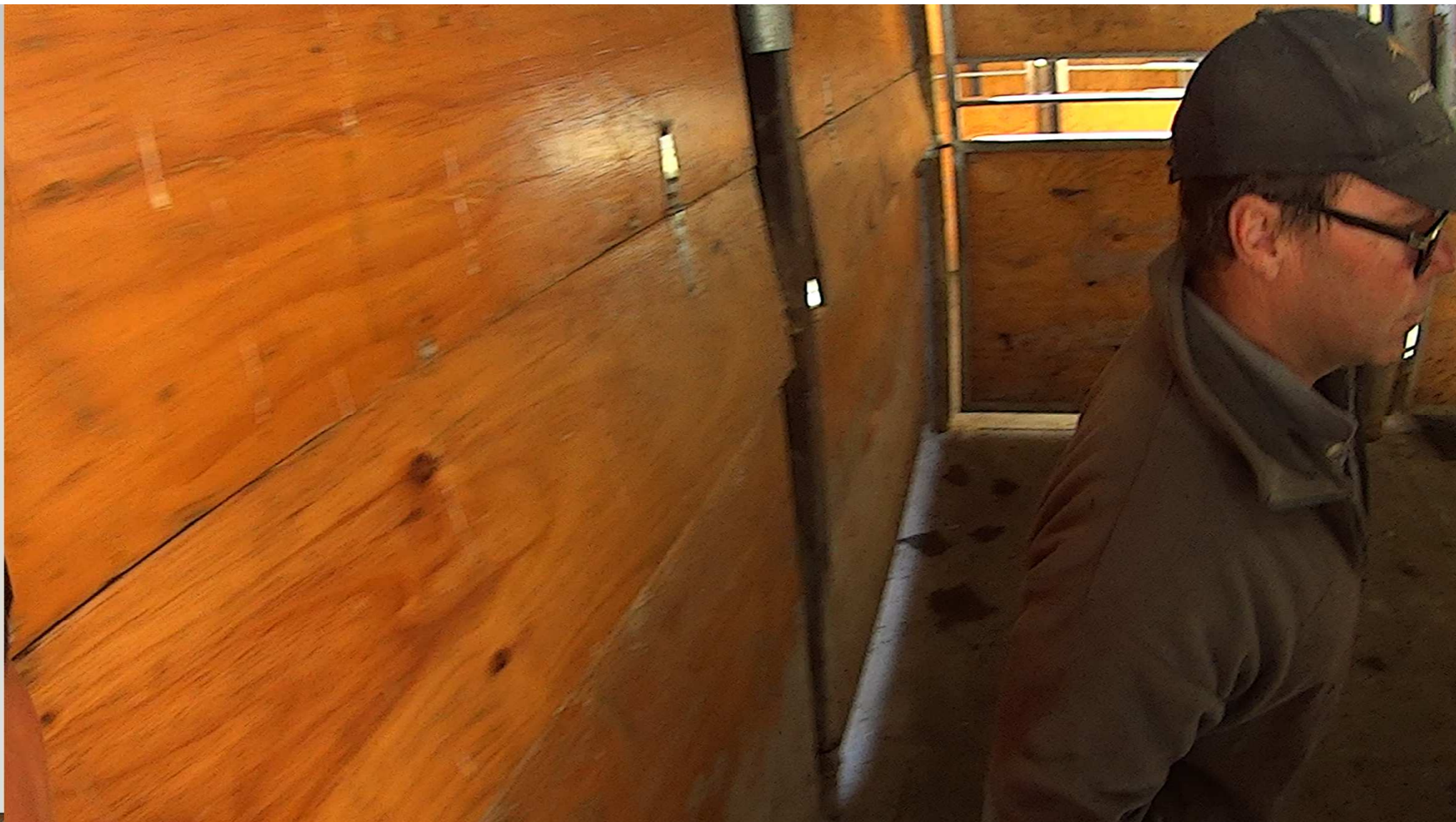
<https://youtu.be/-lL8Fou4Sxo?si=vL7xHEdxSTQv9mbZ>

KOLEJNOŚĆ/TOK PRACY ZE ZWIERZĘTAMI NA PRZYKŁADZIE SCHEMATU ODŁOWNI (NASTĘPNY SLAJD)

- Podział większych grup na mniejsze (kojce zbiorcze 1-5), separacja słabych, panikujących lub agresywnych sztuk (do poskromu, albo mniejszych, najlepiej zaciemnionych i/lub zadaszonych kojców np. 7, 8).
- Dalsze dzielenie grup na jeszcze mniejszą, która lub z której zaganiać będą zwierzęta do półkola, a następnie poskromu
- Praca z pojedynczymi zwierzętami/małymi grupami w poskromie lub małych kojcach.
- Grupowanie „zrobionych” zwierząt w kojcu wyjściowym (exit box) i/lub nr 6, 5 czy 8, w zależności od potrzeb.
- Wypuszczanie zwierząt, zawsze W GRUPACH: na kwatery, załadunek na śr. transportu; możliwy ubój w poskromie za pomocą pistoletu ubojowego itp..
- Odłownię pokazaną na szkicu można zmniejszyć poprzez redukcję ilości kojców zbiorczych adekwatnie do potrzeb/wielkości fermy/ilości zwierząt. Przy danielach kojce tuż przed poskromem (9,7,8) muszą być nie tylko zadane (zalecane przy jeleniach) ale też zaciemnione. Poskrom i wejście do niego natomiast oświetlone.



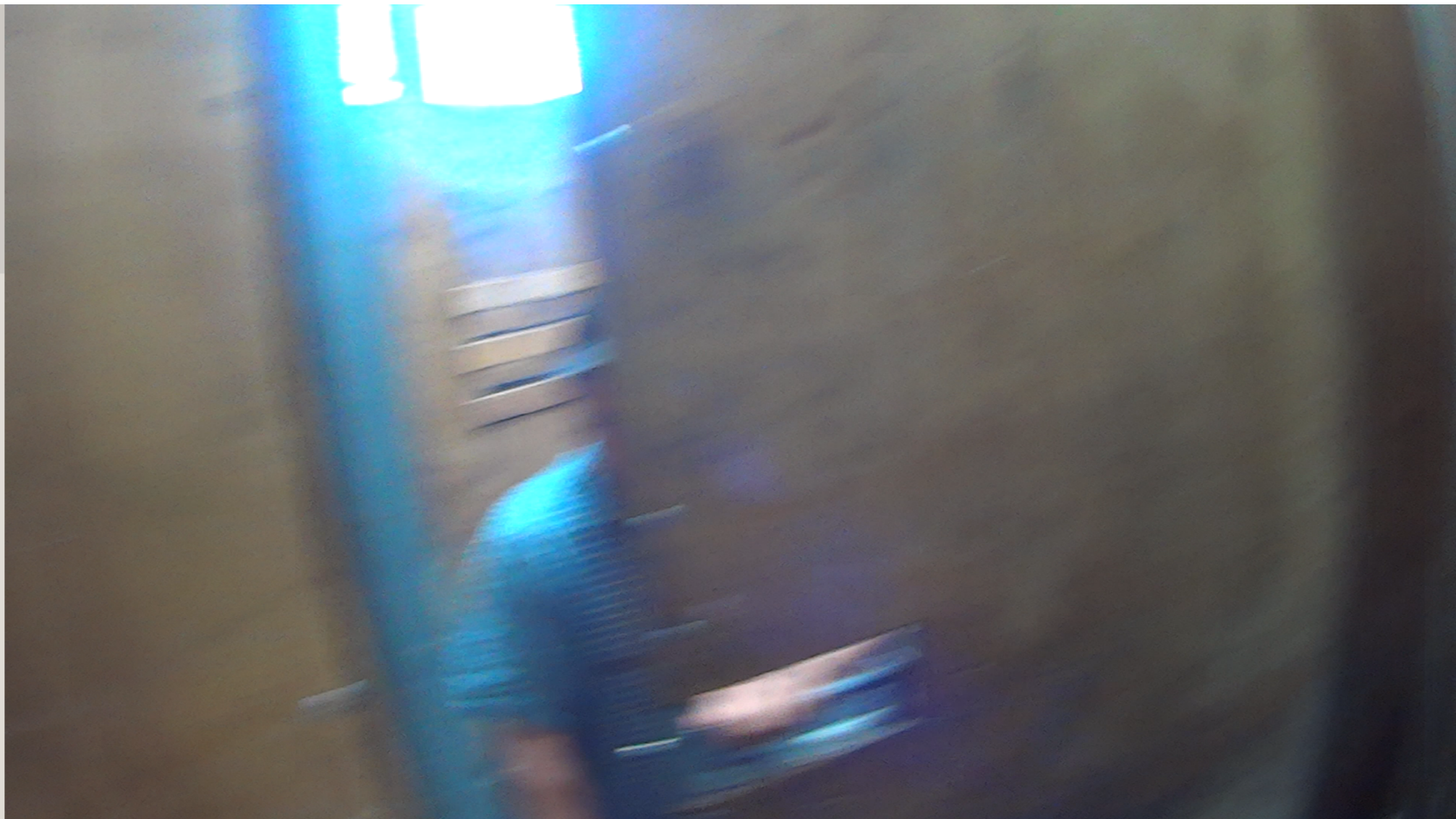
THE ORDER OF ACTIVITIES IN THE EXAMPLE
 ПОРЯДОК ДЕЙСТВИЙ В ПРИМЕРЕ



FILMY – SORRY, TYLKO W CZASIE PREZENTACJI NA ŻYWO



FILMY – SORRY, TYLKO W CZASIE PREZENTACJI NA ŻYWO



FILMY – SORRY, TYLKO W CZASIE PREZENTACJI NA ŻYWO



FILMY – SORRY, TYLKO W CZASIE PREZENTACJI NA ŻYWO

POWODZENIA!

DR. BARTŁOMIEJ DMUCHOWSKI

www.milu.com.pl

www.facebook.com/servicedeer/

YOUTUBE: @DEERSERVICE

MOB. +48 604 179 721

